



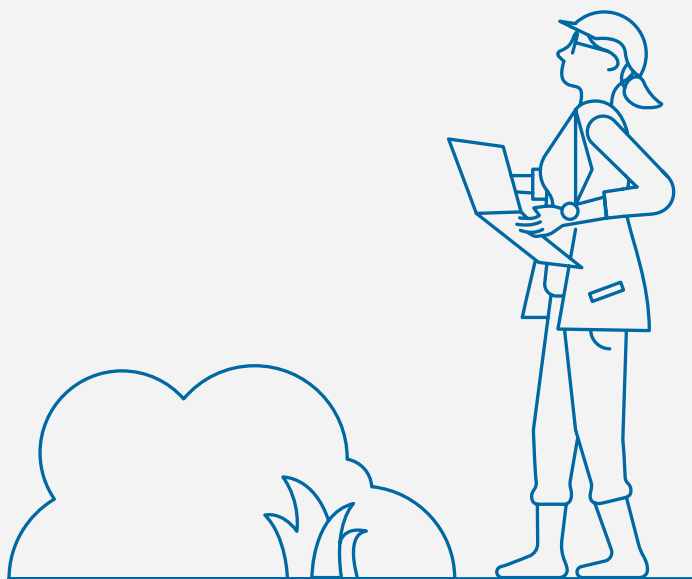
Stiftung Alterswohnungen
der Stadt Zürich **SAW**

Selbstbestimmt und
bezahlbar wohnen



Vision, Werte und strategische Schwerpunkte

2025–2028



Die Stiftung Alterswohnungen der Stadt Zürich (SAW) betreibt auf städtischem Gebiet mehr als 30 Siedlungen mit rund 2'000 bezahlbaren Wohnungen für Menschen ab 60 Jahren. Sie unterstützt ihre Mieter*innen mit alltagsnahen, sozialen und pflegerischen Dienstleistungen und ermöglicht ihnen hohe Lebensqualität bis ins hohe Alter. Ihr vielfältiges soziokulturelles Angebot unterstützt den Aufbau nachbarschaftlicher Kontakte und ein aktives Siedlungsleben.

**Fundament
Kompass
Erfolgsfaktoren**

In diesem Dokument stellen wir unsere Vision, Mission und Werte, unsere strategischen Schwerpunkte 2025–2028 sowie die Erfolgsfaktoren unseres Wirkens vor.



Vision, Mission und Werte:

Unser Fundament

Vision

Stiftung Alterswohnungen der Stadt Zürich (SAW):
Selbstbestimmt wohnen, unterstützt und sicher leben – gemeinschaftlich, nachhaltig, bezahlbar.

Mission

Mehr älteren Menschen mit wenig finanziellen Mitteln langfristig ein sicheres, selbstbestimmtes und gemeinschaftliches Wohnen ermöglichen.

Unsere Werte

- Selbstbestimmt: Wir richten unsere Arbeit an der Selbstbestimmung unserer Mieter*innen aus.
- Gemeinnützig: Wir haben einen sozialen Auftrag und erfüllen eine sinnstiftende Aufgabe.
- Offen: Mutig verfolgen wir neue Ideen und gestalten unsere Zukunft aktiv.
- Professionell: Unsere Aufgaben und Ziele verfolgen wir engagiert, fair und kompetent.
- Wertschätzend: Mieter*innen und Kolleg*innen begegnen wir mit Wertschätzung und einer diskriminierungsfreien Haltung. Wir pflegen eine positive Fehlerkultur und Offenheit.
- Vernetzt: Wir pflegen die Vernetzung und Kooperationen mit anderen Akteur*innen, so dass wir unsere Aufgabe optimal erfüllen können.
- Nachhaltig: Wir stellen die Zukunft der Stiftung sicher, in dem wir sozial, ökologisch und ökonomisch handeln.

Strategische Schwerpunkte:

Unser Kompass

Unsere Strategie 2025–2028 umfasst
fünf inhaltliche Schwerpunkte:



Alterswohnungen:

Wir bauen das Angebot an kostengünstigen Alterswohnungen aus.

1



Angebote:

Wir stärken und erweitern unsere Dienstleistungen und Angebote.

2



Ökologisch und nachhaltig:

Wir richten unsere Tätigkeit konsequent ökologisch und nachhaltig aus.

3



Finanzielle Sicherheit:

Wir schaffen für den Ausbau unseres Angebots langfristige finanzielle Sicherheit.

4



Zusammenarbeit:

Wir optimieren unsere Organisation und richten sie auf das geplante Wachstum aus.

5

Von der Vision zum Ziel:

Unsere Erfolgsfaktoren

Folgende Faktoren sind entscheidend, um unsere Vision im Alltag wirksam umzusetzen:

- Engagierte und kompetente [Mitarbeiter*innen](#)
- Eine wertschätzende und tragfähige [Betriebskultur](#)
- Gute [Infrastruktur](#), Arbeitsbedingungen und Ausstattung
- [Professionalität](#) und hohe Qualität in allen Bereichen
- Raum für [Innovation](#)
- Starke [Kooperationen](#) mit Partnerorganisationen
- [Nachhaltigkeit](#) in ökologischer, sozialer und ökonomischer Hinsicht
- Klare [Prozesse](#) und Strukturen
- Starke [Kommunikation und gezieltes Marketing](#)
- [Digitalisierung](#) als Chance nutzen

Vorliegendes Dokument basiert auf der Strategie 2025–2028 der Stiftung Alterswohnungen der Stadt Zürich (SAW). Diese trat per 01.01.2025 in Kraft und ersetzt die folgenden Dokumente:

- Vision und Strategie, verabschiedet durch den Stiftungsrat am 30.10.2018
- Leitbild, vom Stiftungsrat zustimmend zur Kenntnis genommen am 29.05.2006
- Vier strategische Stossrichtungen der Geschäftsleitung (Basis der Jahresziele 2020–2024), verabschiedet durch den Stiftungsrat am 19.09.2020



**Stiftung Alterswohnungen
der Stadt Zürich SAW**

Feldstrasse 110

Postfach, 8036 Zürich

wohnenab60@zuerich.ch

wohnenab60.ch

mieten.wohnenab60.ch



**Stiftung Alterswohnungen
der Stadt Zürich SAW**